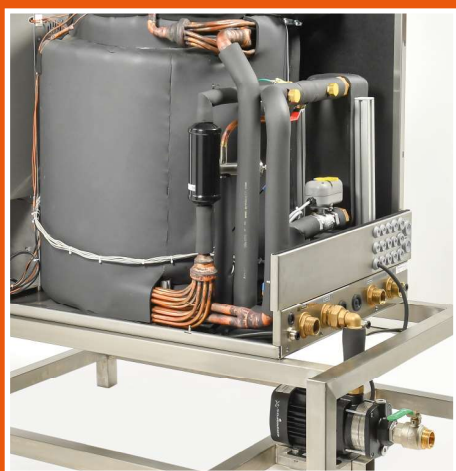


ECi

*L'Eau Chaude Instantanée
100% thermodynamique.*



lemasson

Fiabilité et confort



**Production d'eau chaude sanitaire instantanée
sans appoint, été comme hiver.**

Température > 70°C sur demande.

Production instantanée jusqu'à 1000L/h.

Échangeurs coaxiaux autonettoyants brevetés, supportant le gel sans dommage.

Possibilité d'utilisation directe de l'eau sans pré-filtration grâce aux échangeurs tubulaires Lemasson.

Groupe thermodynamique totalement hermétique assurant une fiabilité sans entretien.

Tôlerie 100 % inox.

Circuit frigorifique réalisé en tubes cuivre frigorifiques de première qualité. Système entièrement soudé, confinement total du réfrigérant.



ECi

Échangeurs coaxiaux exclusifs brevetés : conçus, développés et fabriqués intégralement par Lemasson.

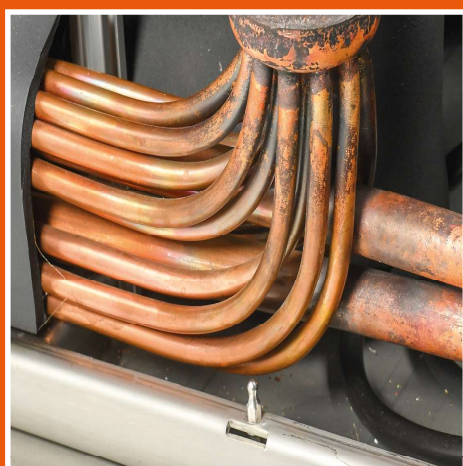
Compresseur : hermétique de technologie SCROLL avec suspensions et protection thermique interne alliant fiabilité et performances.

Détendeur : type électronique soudé et sans entretien.

Réfrigérant : selon application

Dimensions : H 1200 x L 910 x P 1275 mm.

Poids : 350 kg.



Températures Entrée/Sortie		P calo.	Débit ECS	P abs.	COP	Débit captage	
ECS	Captage	kW	L/h	kW		m ³ /h	
Forage							
12/7°C		36,40	696	10.06	3.62	4.64	
Récupération d'énergie							
15/60°C		25/20°C	36.30	684	7.31	4.97	5.09
		35/30°C	46.90	887	7.66	6.12	6.88
		45/40°C	58.10	1097	8.33	6.97	8.74
Forage							
12/7°C		37,20	582	11.06	3.36	4.63	
Récupération d'énergie							
15/70°C		25/20°C	36.50	563	8.81	4.14	4.87
		35/30°C	46.90	725	9.16	5.12	6.64
		45/40°C	57.80	893	9.80	5.90	8.44

Extraits de performances sur différents modèles (puissances/fluides).

Pour d'autres conditions de fonctionnement (débits/températures) nous consulter.



lemasson

02 33 05 21 21 – www.lemasson.fr

