

# ENDUR'EAU+

## Élégance et discrétion



Échangeurs coaxiaux autonettoyants brevetés, supportant le gel sans dommage.

Groupe thermodynamique totalement hermétique assurant une fiabilité sans entretien.

Production d'eau chaude sanitaire instantanée sans appoint, été comme hiver.

Silencieuse.

Circuit frigorifique réalisé en tubes cuivre frigorifiques de première qualité. Système entièrement soudé, confinement total du réfrigérant.

Tableau de commande sans carte électronique.



lemasson



PAR EUROVENT CERTITA CERTIFICADO  
POMPE À CHALEUR  
www.marque-nf.com

# ENDUR'EAU+

**Échangeurs coaxiaux exclusifs brevetés** : conçus, développés et fabriqués intégralement par Lemasson.

**Compresseur** : hermétique de technologie SCROLL avec suspensions et protection thermique interne alliant fiabilité et performances.

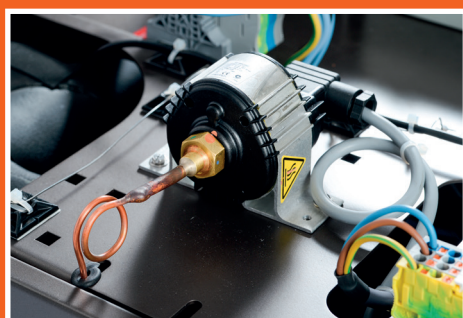
**Détendeur** : type thermostatique soudé et sans entretien.

**Réfrigérant** : R410A. Circuit frigorifique 100% confiné, sans intervention, entretien ni recharge, à vie.

**Dimensions** : H 920 x L 550 x P 760 mm.

**Poids** : 150 à 180 kg.

**Niveau sonore** : 50 à 57 dB(A).



PAC	EAU [T°C entrée évap. 12°C]					
	puissance fournie [kW]		COP		débit forage [m³/h]	production instant. ECS 55°C [L/h]
	35°C	55°C	35°C	55°C	12/5°C	
<b>HTM14+ E</b>	6,50	6,21	5,78	3,55	0,60	129
<b>HTM22+ E</b>	7,61	7,35	5,69	3,56	0,80	141
<b>HTM26+ E</b>	9,63	9,27	5,64	3,50	1,00	189
<b>HTM36+ E</b>	12,80	12,32	5,40	3,49	1,30	254
<b>HTM42+ E</b>	17,53	17,20	5,89	3,77	1,80	330
<b>HTT26+ E</b>	9,82	9,44	5,77	3,62	1,00	193
<b>HTT36+ E</b>	12,89	12,38	5,54	3,54	1,30	256
<b>HTT42+ E</b>	17,09	16,74	5,90	3,78	1,80	321
<b>HTT65+ E</b>	22,87	20,81	5,23	3,32	2,20	421

Performances certifiées disponibles sur [www.certita.fr](http://www.certita.fr)

PAC	EAU GLYCOLÉE [T°C entrée évap. 6°C]				
	puissance fournie [kW]		COP		production instantanée ECS 55°C [L/h]
	35°C	55°C	35°C	55°C	
<b>HTM14+ G</b>	5,64	4,84	4,53	2,86	111
<b>HTM22+ G</b>	6,57	5,66	4,47	2,91	122
<b>HTM26+ G</b>	8,41	7,21	4,61	2,74	164
<b>HTM36+ G</b>	11,31	9,62	4,46	2,75	220
<b>HTM42+ G</b>	15,35	13,59	4,63	2,97	288
<b>HTT26+ G</b>	8,62	7,34	4,73	2,84	167
<b>HTT36+ G</b>	11,39	9,70	4,58	2,80	222
<b>HTT42+ G</b>	14,97	13,14	4,71	3,00	280
<b>HTT65+ G</b>	19,47	17,18	4,43	2,95	367

Performances certifiées disponibles sur [www.certita.fr](http://www.certita.fr)



lemasson

02 33 05 21 21 – [www.lemasson.fr](http://www.lemasson.fr)

